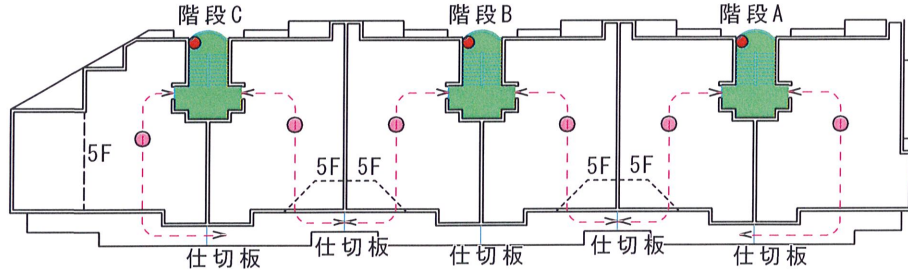


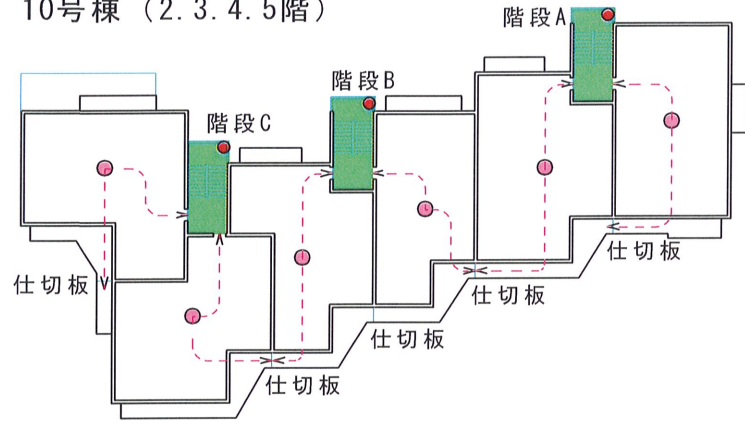
# 避難経路図 S: 1/600

火災時の二方向避難 ( ● - - - - -> )

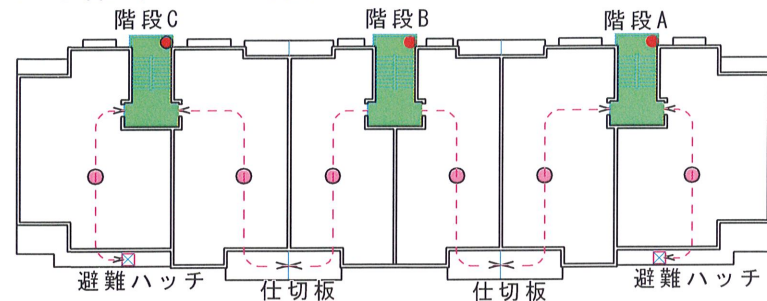
1. 玄関より階段に避難する。
2. バルコニーの避難ハッチより下の階に避難する。
3. バルコニーの仕切板を壊して隣のバルコニー避難する。
4. ● は、階段室に置いてある消火器 (3F・5F) の位置を示す。
5. ☆ は、14号棟バルコニー2階の避難はしごを示す。



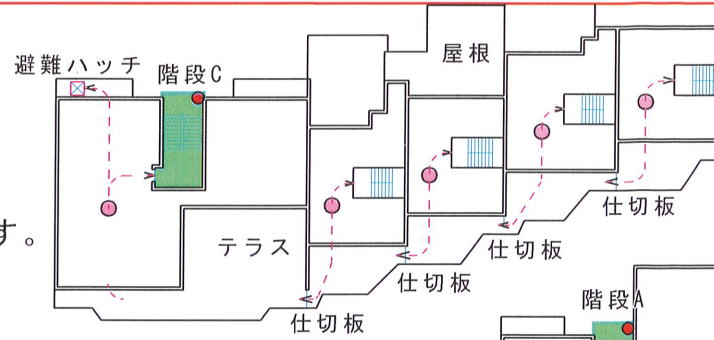
10号棟 (2.3.4.5階)



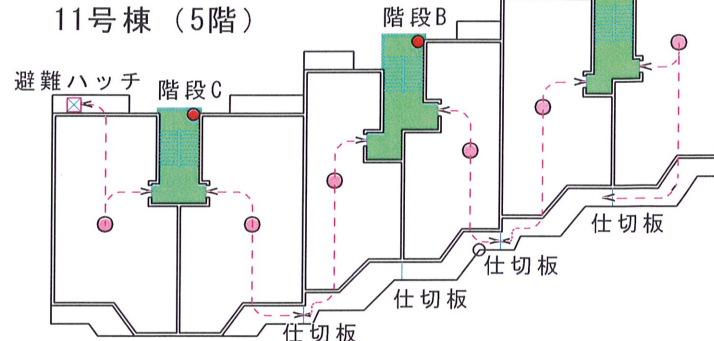
15号棟 (2.3.4.5階)



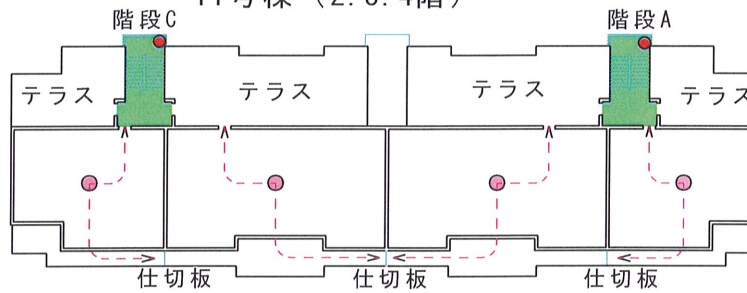
14号棟 (3階)



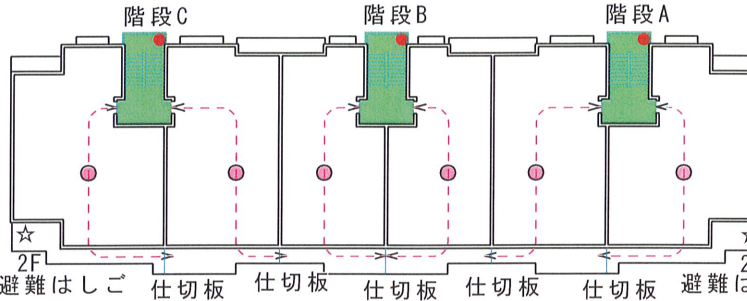
11号棟 (5階)



11号棟 (2.3.4階)



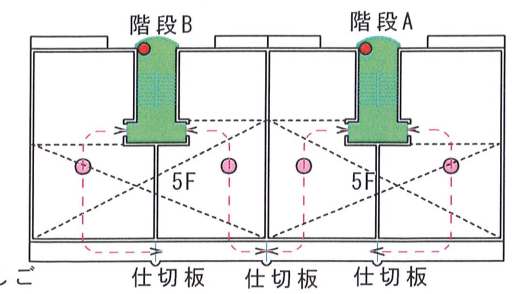
14号棟 (5階)



14号棟 (2.4階)



12号棟 (2.3.4.5階)



13号棟 (2.3.4.5階)